

教員の状況（2023年4月1日現在）

1.【教育研究に係る責任者】

学長	千原 國宏
研究科長	和佐 勝史

2.【職種別基幹教員数】

職種	教授	准教授	講師	助教	計
医師	3				3
薬剤師	1				1
看護師	1	1	1	1	4
工学系(臨床工学・情報工学含む)	1	2			3
経済・経営系		1			1
その他(教育・社会福祉・人間科学)	3	1			4
合計	9	5	1	1	16

特任教授を除き、16名の基幹教員が所属しています。

3.【基幹教員一人当たりの学生数】

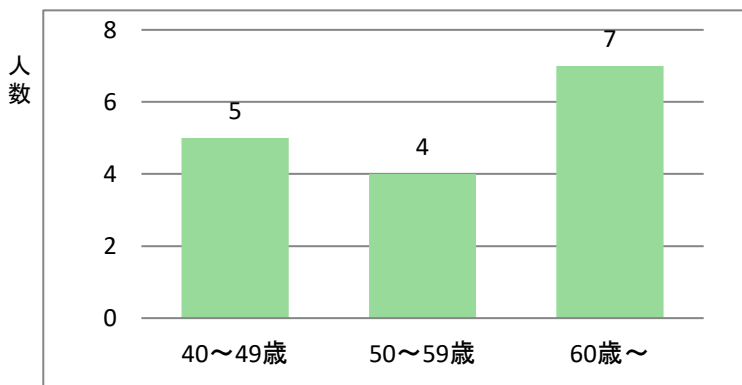
教員数(A)	学生数(B)	(B)/(A)
16名	37名	2.3名

4.【教員の保有学位(博士)】

職種	教員数	保有件数	保有割合
医師	3	3	100%
薬剤師	1	1	100%
看護師	4	3	75%
工学系(臨床工学・情報工学含む)	3	3	100%
経済・経営系	1	1	100%
その他(教育・社会福祉・人間科学)	4	4	100%
合計	16	15	94%

5.【教員の年齢構成について】

年齢	人数
30～39歳	0
40～49歳	5
50～59歳	4
60歳～	7



6.【基幹教員の男女比率】

性別	人数(人)	割合
男性	12	75%
女性	4	25%

7.【基幹教員と非常勤講師の人数】

教員区分	人数(人)
基幹教員	16
非常勤講師	22

非常勤講師(特任および客員教授を含む)は、実践的な教育を行なう為、病院・施設で活躍されている医療従事者、他大学の専門教員等に依頼しております。

8.【職員数】

職員区分	人数
事務職員	14